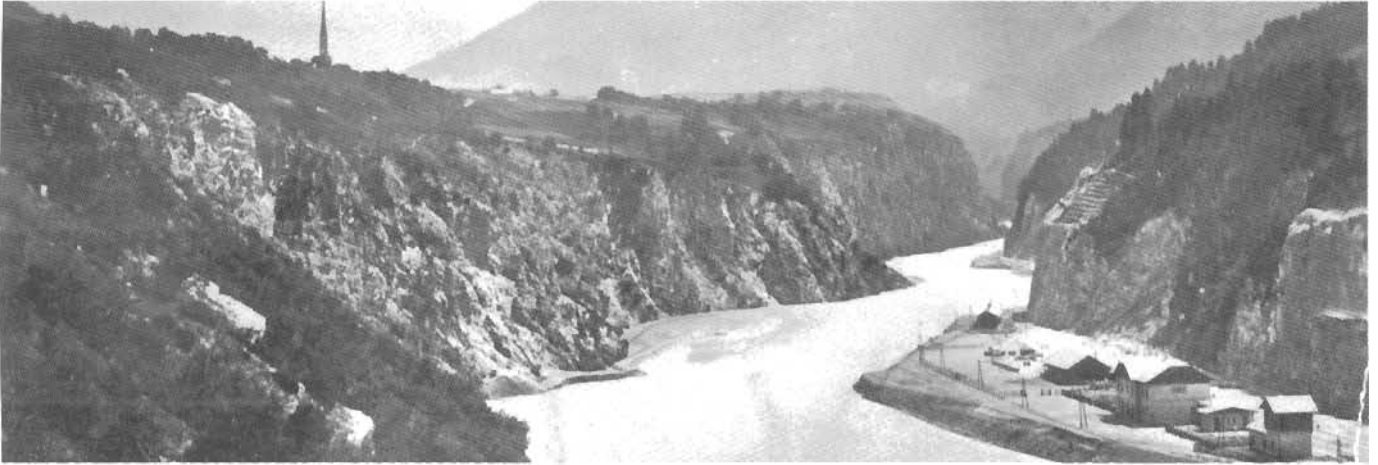


# Ansichten des Bahnhof Imst-Pitztal:



Ansicht ca. 1910 Richtung Osten



Ansicht ca. 1930 mit „Langer Brücke“



Stellwagen (Postauto) ins Pitztal ca. 1932



Zugsunglück  
im Jahr 1971

Viel interessantes gibt es auch auf der Homepage von Arzl: mit Infos über Gemeindechronik, Gemeindegeldservice, Statistiken, Wirtschaft, Vereine, Tourismus und vielen Fotos aus der Vergangenheit bis hin zur Gegenwart.

[www.arzl-pitztal.tirol.gv.at](http://www.arzl-pitztal.tirol.gv.at)

und

[www.arzl-pitztal.info](http://www.arzl-pitztal.info)

*Sollten Sie interessante Fotos und Geschichten aus der Vergangenheit haben bringen Sie diese bitte beim Gemeindeamt vorbei, wir wären ihnen sehr dankbar.*